

fade[®]

System datablad

ALBUS

2017/1

Innehåll

1. Fade Akustikputssystem	1
2. System navn	1
3. Användningsområde	1
4. Material & produkter	1
5. Egenskaper	2
6. Lämpliga bärare	2
7. Montage	2
8. Montagetid	3
9. System uppbyggning	4
10. Ljudabsorption	6
11. Test data	7
12. Underhåll, rengöring & reparation	7
13. Föreskrivande text	7

1. Fade Akustikputssystem

Fade Akustikputssystem giver kunden et akustikloft uden synlige samlinger med markedets højeste lydabsorption og markedets glatteste og hvideste overflade.

2. System navn

ALBUS

3. Anvendingsområde

Tak og væggar

4. Material & produkter

Produkter:

Akustikputs

- Fade acoustic ALBUS
- Slät, smutsavvisande, mikroporös, diffusionsöppen och slipad yta.
- Ljusreflektion: upp till 79%
- Standardfärg: White – Närmaste NCS kulör S 0500-N
- Kornstorlek: 2,0 mm

Akustikplatta

- Mineralullen skall vara producerat av minimum 70% återvunnet material och rest produkter från produktionen.
- Ullen skall uppfylla i note Q från European Regulation 1272/2008, där säkrar att fiberna är bio-upplösliga.
- Bindemedel i ull skall vara växtbaserad , utan fossila kolväten.
- Tjocklek på akustikplatta: 20/25/40mm

Monteringsbrickor

- SFS Intec MW-4-R - Ø40 mm rostfritt stål

Vävremsa

- Standard vävremsa

5. Egenskaper

- Fantastiskt ljudabsorption
- Minimal konstruktionshöjd
- Monolitisk, slät, skarvfri och slät yta
- Kan infärgas i alla (NCS/RAL)
- Klass A brandgodkänt (A2s1d0) enl. ISO EN 13501 2007
- Kräver inget underhåll och är lätt att reparera
- "Ett lager" system
- Snabb installation

6. Lämpliga bärare

- 16 mm standard gipsskiva
- Standard nedhängt stålsystem
- Betong
- Befintliga tak (betong, puts, gip, trä etc.)

7. Montage

Fade akustikputssystem ska endast monteras av företag som blivit tränad och certifierad av Fade Acoustic ceilings.

1. Lämpligt bärverk

Utfört av annan montör

2. Akustikplatta

Monteras med täta skarvar och säkras i bägge riktningar med lim eller cc 400mm med specialbeslag Ø40mm och därtill anpassad skruv.

3. Vävremsa

Vävremsa läggs i skarvar med självhäftande glasfibretp och spacklas.

Skruvhål och ojämnheter spacklas med akustikputs. Den spacklade ytan slipas av lätt efter torkning.

4. Akustikputs

Akustikputs påföres i 1 lager till en tjocklek av ca. 4mm (ca3,3 liter/m²). Den våta akustikputsens avjämnas fint och jämt.

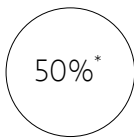
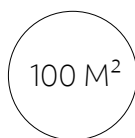
5. Avslutning

För en helt slät yta, slipas hela ytan med sandpapper (kornstorlek = 220)

8. Montagetid

Förutsättningar för beräkning av montagetid:

- En arbetsgrupp på 2 installatörer
- 100 m² tak
- Torktiden på akustikputsens beror på rumstemperatur och luftfuktighet
- Akustikputsens skall vara torr innan den slipas

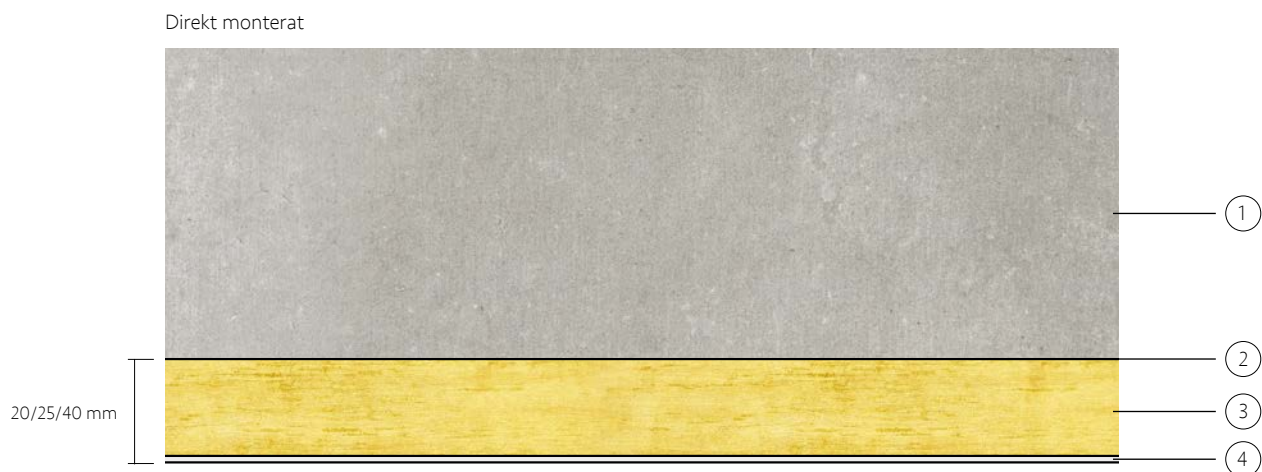


⌚ Dagar	1	2	3	4	5
Akustikplatta					
Remse					
Akustikputs					
Torktid* ¹					
Akustikputs					
Torktid* ¹					
Evt. slipning					

* Relativ luftfuktighet i utrymmet

* Beror på rumstemperatur och relativ luftfuktighet

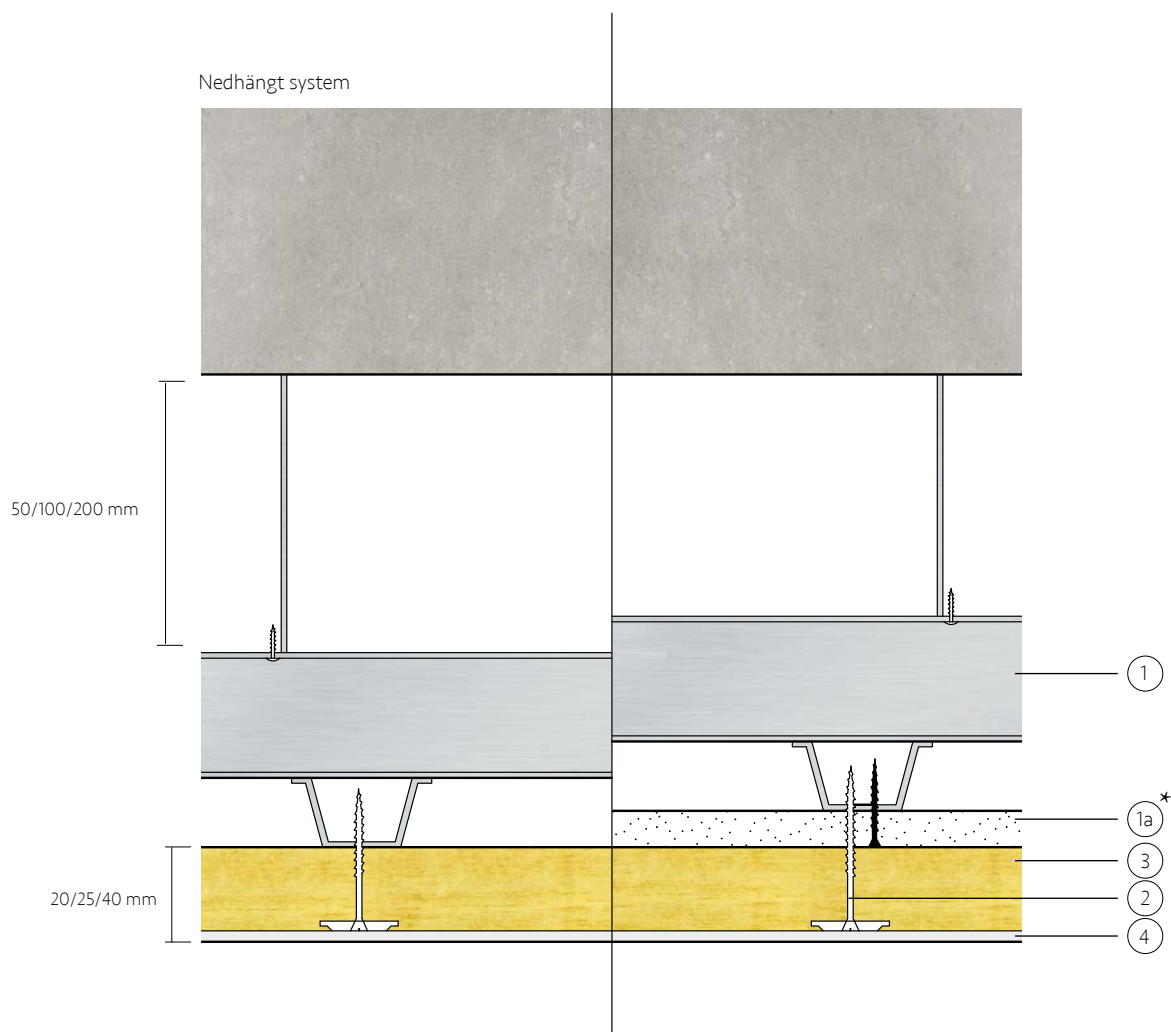
9. Systemuppbyggning



- ① Lämpligt bärverk ③ Akustikplatta (20/25/40 mm)
 ② Lim eller skruv + monteringsbricka ④ Fade Acoustic - ALBUS

Direkt monterat (Typ A installation)

System	ALBUS		
	20	25	40
Akustikplatta, tjocklek (mm)	20	25	40
Akustikputs, tjocklek (mm)	3	3	3
Total konstruktionshöjd	23	28	43



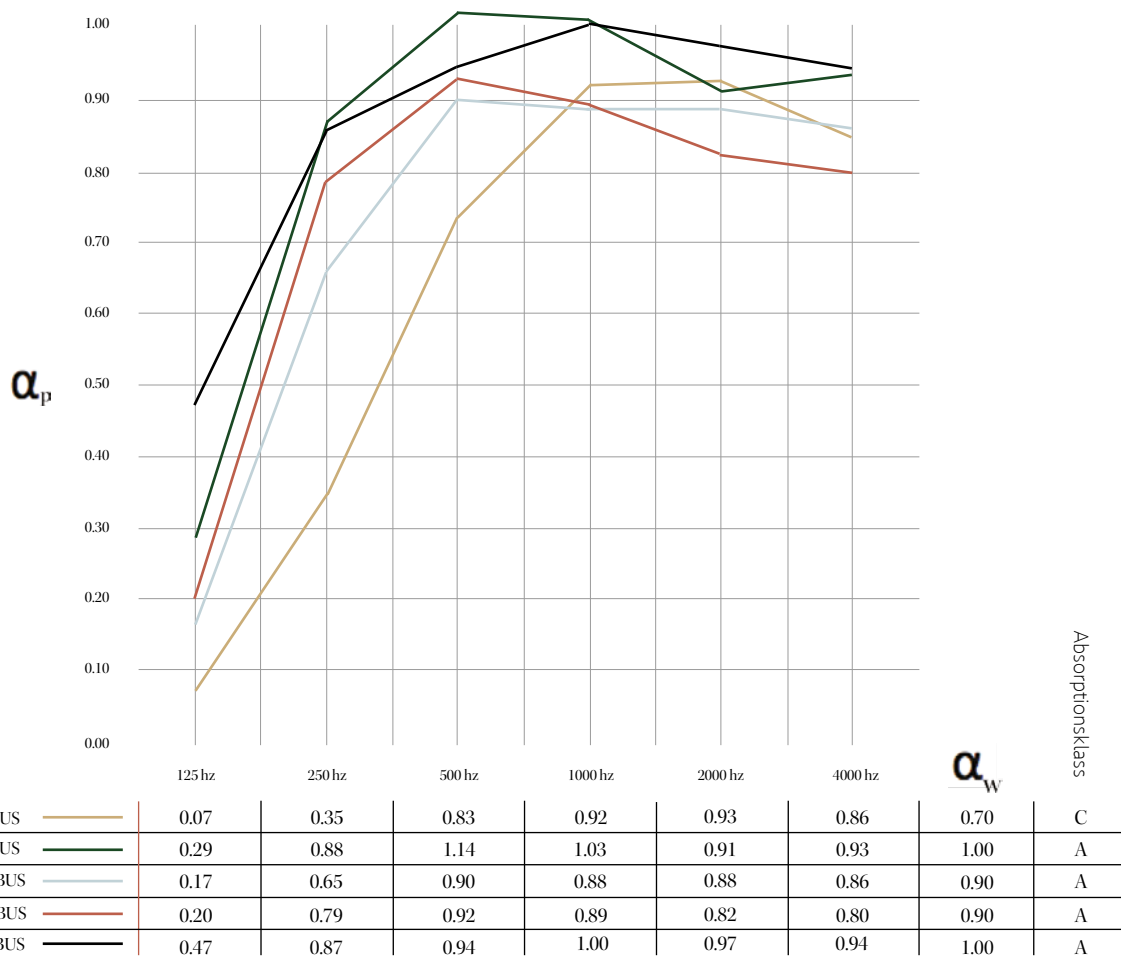
- ① Standard nedhængt system ③ Akustikplatta (20/25/40 mm)
- ①a 16mm standard gipsskiva ④ Fade Acoustic - ALBUS
- ② Skruv + monteringsbricka

*Ved usikkerhed omkring lufttæthed i den bagvedliggende loftkonstruktion anbefales det, at anvende et lag 16 mm standard gips for at forhindre luftcirkulation gennem systemen. Luftcirkulation kan resultere i at støv fordeler sig i samlingerne og derved bliver synligt.

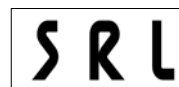
Nedhængt system

System	ALBUS		
	20	25	40
Akustikplatta, tjocklek (mm)	20	25	40
Akustikputs, tykkelse (mm)	3	3	3
Total konstruktionshøjde	23	28	43

10. Ljudabsorption



Akustiktest:
Sound Research
Laboratories



Akustiktest:
SP Technical Research
Institute of Sweden



11. Test data

Lydabsorption

- 20mm / direkt monterat (Type A) / ALBUS: aw 0,7 i.h.t ISO 354, EN 20354 and EN ISO 11654
- 20mm / nedhängt (E-200) / ALBUS: aw 0,9 i.h.t ISO 354, EN 20354 and EN ISO 11654
- 25mm / direkt monterat (Type A) / ALBUS: aw 0,8 - NRC 0,8 i.h.t BS EN ISO 354:2003
- 25mm / nedhängt (E-200) / ALBUS: aw 0,85 - NRC 0,8 i.h.t BS EN ISO 354:2003
- 40mm / direkt monterat (Type A) / ALBUS: aw 0,1 - NRC 0,1 i.h.t BS EN ISO 354:2003
- 40mm / nedhängt (E-200) / ALBUS: aw 1,0 - NRC 0,95 i.h.t BS EN ISO 354:2003

Brand test

Klass A Brand test enl. ISO EN 13501 2007: A2s1d0

Kemiske tests

Enl. the Protocol for Chemical and Sensory Testing of Building Materials enligt definitionen af Finnish Emission Classification of Building Materials:

VOC: 0,014 mg/m²h / Formaldehyd: 0,0044 mg/m²h

Förvaring

Akustikputs

- Förvaras i samma behållare som originalförpackning
Behållare, som har öppnats skall försiktigt återslutas och bevaras "stående" för att förhindra läckage.
- Förvaringstemperatur: Frost fritt
- Bör användas före: 12 månader

Akustikplatta

- Förvaras ej i direkt solljus
- Förvaringstemperatur: Frost fritt
- Bör användas före: 12 månader

12. Underhåll, rengöring & reparation

Underhåll

Systemet kräver inget regelbundet underhåll. Det är individuellt i vilken utsträckning ytan behöver rengöras eller uppfriskas i färgen då det beror på påverkan av den inre miljön som rök eller damm. Akustikputsen är inte statiskt laddat och kommer därför i sig själv inte dra åt sig smuts eller damm.

Rengöring

Ytan rengöres med en torr, mjuk borste. Användning av vatten eller rengöringsmedel vill täta porstrukturen och därmed reduceras den ljuddämpande effekten.

Reparation

Det påföres ett lätt överskott i skadan, som slipas efter torkning med fint sandpapper.

Kontakta Fade Acoustic ceilings för mer information

13. Föreskrivande text

Fade Akustikputssystem monterat på anpassat bärverk:

Ecophons mineralullsabsorbent monteras enl. Monteringsanvisning från fade Acoustic Ceilings EUROPE.

Akustikputs – Slät, monolitisk, diffusionsöppen och microporös Fade akustikputs av perlite sten med en kornstorlek på 2mm, slipas slät.

office (+45) 25 700 176
info@fadeceilings.com

visit us at fadeceilings.com